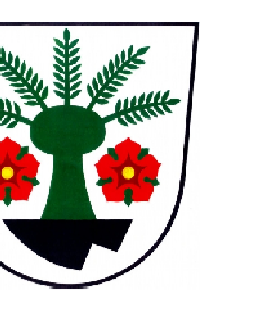


ÚZEMNÍ PLÁN SUCHÁ LOZ

ÚPLNÉ ZNĚNÍ PO VYDÁNÍ ZMĚNY Č.3

HLAVNÍ VÝKRES

1:5000

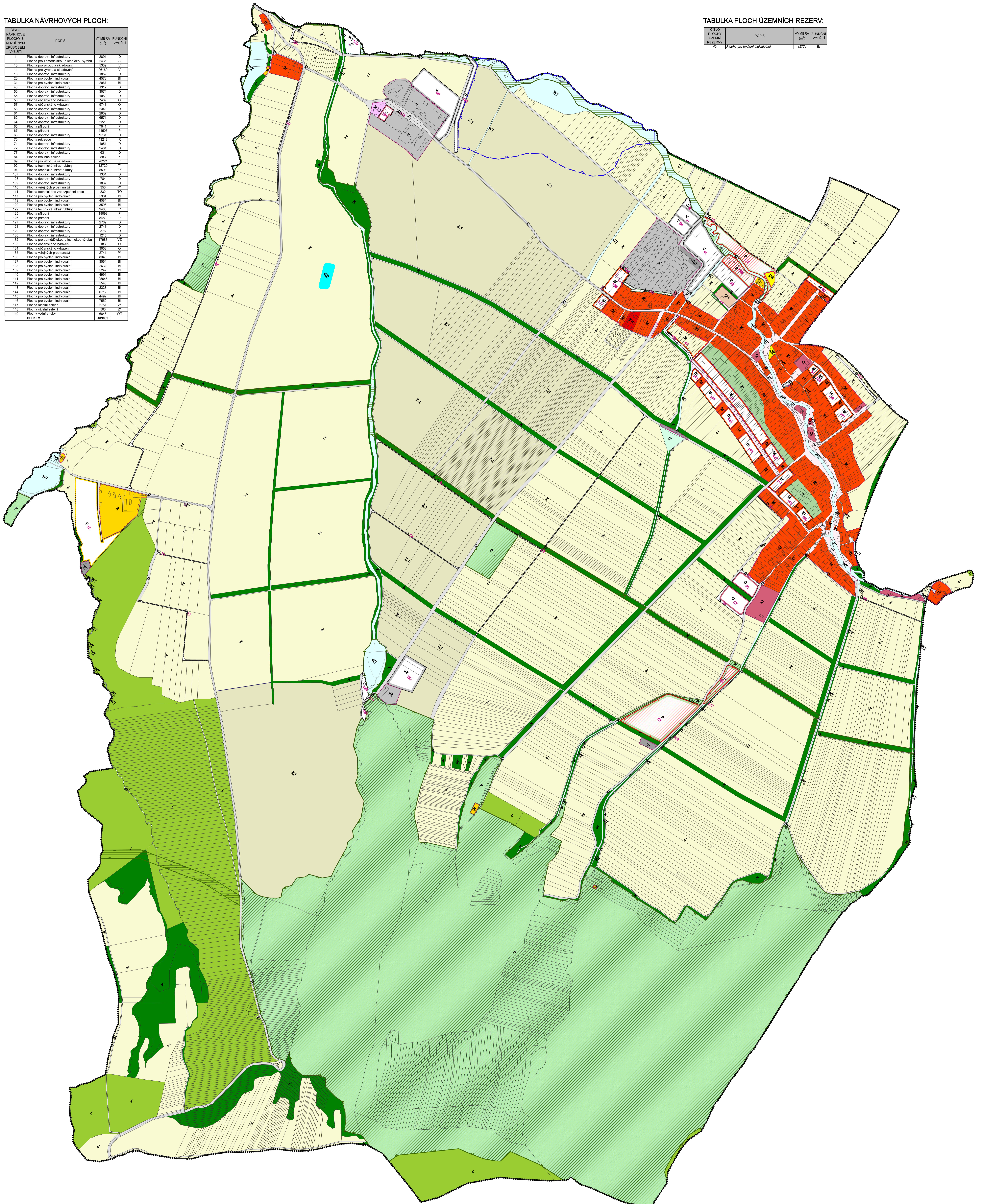


TABULKA NÁVRHOVÝCH PLOCH:

ČÍSLO PLOCHY S ROZDÍLNÝM ZPŮSOBEM VYUŽITÍ	POPIS	VÝMĚRA (m²)	FUNKČNÍ VYUŽITÍ
1	Plocha dopravní infrastruktury	2891	O
2	Plocha pro zemědělství a lesnickou výrobu	2429	VZ
10	Plocha pro výrobu a skladování	5359	V
11	Plocha dopravní infrastruktury	26180	V
13	Plocha dopravní infrastruktury	1802	O
20	Plocha pro bydlení individuální	4873	BI
21	Plocha pro bydlení individuální	2953	BI
48	Plocha dopravní infrastruktury	1312	O
50	Plocha dopravní infrastruktury	2074	O
55	Plocha dopravní infrastruktury	1050	O
56	Plocha občanského vybavení	7488	O
57	Plocha občanského vybavení	9748	O
58	Plocha dopravní infrastruktury	2663	O
61	Plocha dopravní infrastruktury	4071	O
62	Plocha dopravní infrastruktury	2250	O
64	Plocha dopravní infrastruktury	41508	P
65	Plocha přírodní	9739	O
67	Plocha přírodní	43213	R
68	Plocha dopravní infrastruktury	108	O
70	Plocha rekreační	4851	O
71	Plocha dopravní infrastruktury	831	D
72	Plocha rekreační	831	K
77	Plocha dopravní infrastruktury	28921	V
80	Plocha pro výrobu a skladování	12702	V
82	Plocha dopravní infrastruktury	5603	T
84	Plocha technická infrastruktury	1324	O
87	Plocha dopravní infrastruktury	784	D
108	Plocha dopravní infrastruktury	853	P
110	Plocha veřejných prostranství	832	TO
111	Plocha pro bydlení individuální	5304	BI
112	Plocha pro bydlení individuální	4594	BI
120	Plocha dopravní infrastruktury	3698	O
122	Plocha dopravní infrastruktury	1808	P
125	Plocha přírodní	8485	P
128	Plocha dopravní infrastruktury	2743	D
129	Plocha dopravní infrastruktury	2761	O
130	Plocha dopravní infrastruktury	1218	O
132	Plocha pro zemědělství a lesnickou výrobu	17903	VZ
133	Plocha občanského vybavení	185	O
134	Plocha občanského vybavení	3056	O
135	Plocha veřejných prostranství	2741	P
136	Plocha pro bydlení individuální	5343	BI
137	Plocha pro bydlení individuální	3804	BI
138	Plocha pro bydlení individuální	3054	BI
139	Plocha pro bydlení individuální	5247	BI
140	Plocha pro bydlení individuální	4091	BI
141	Plocha pro bydlení individuální	25645	BI
142	Plocha pro bydlení individuální	3645	BI
143	Plocha pro bydlení individuální	2303	BI
144	Plocha pro bydlení individuální	6712	BI
145	Plocha pro bydlení individuální	4482	BI
146	Plocha pro bydlení individuální	3500	BI
147	Plocha veřejná zeleň	2741	Z
148	Plocha veřejná zeleň	505	Z'
149	Plochy veřejné zeleně	2648	WT
CELKEM		49089	

TABULKA PLOCH ÚZEMNÍCH REZERV:

ČÍSLO PLOCHY ÚZEMNÍ REZERVY	POPIS	VÝMĚRA (m²)	FUNKČNÍ VYUŽITÍ
42	Plocha pro bydlení individuální	12771	BI



LEGENDA:

PLOCHY BYDLENÍ	PLOCHY VEŘEJNÝCH PROSTRANSTVÍ
BI, BI', BI''	P', P'
BH	P''
PLOCHY REKREACE	PLOCHY VÝROBY A SKLADOVÁNÍ
R, R'	V, V'
PLOCHY OBČANSKÉHO VYBAVENÍ	VZ, VZ'
O, O'	PLOCHY VODNÍ A VODOHOSPODÁRSKÉ
OS	WT, WT'
OH	WP
PLOCHY SMÍŠENÉHO VYUŽITÍ	PLOCHY ZELENĚ
SO,3	K, K'
PLOCHY DOPRAVNÍ INFRASTRUKTURY	Z', Z''
D, D'	PLOCHY PŘÍRODNÍ
PLOCHY TECHNICKÉ INFRASTRUKTURY	P, P'
T', T''	PLOCHY ZEMĚDĚLSKÉ
TO, TO'	Z, Z'
TO,1	Z,1
	PLOCHY ZEMĚDĚLSKÉ SPECIFICKÉ

PLOCHY LESNÍ	PLOCHY SMÍŠENÉ NEZASTAVĚNÉHO ÚZEMÍ
L	S'
PŘÍRODNÍ HODNOTY A JEJICH OCHRANA	OSTATNÍ PRVKY
NADREGIONÁLNÍ BIOKORIDOR	REŠENÉ ÚZEMÍ
REGIONÁLNÍ BIOCENTRUM	ZASTAVĚNÉ ÚZEMÍ (K 01.02.2021)
LOKÁLNÍ BIOCENTRUM	ZASTAVITELNÉ PLOCHY
LOKÁLNÍ BIOKORIDOR	ČÍSLO PLOCHY S ROZDÍLNÝM ZPŮSOBEM VYUŽITÍ - NÁVRH
INTERAKČNÍ PRVEK - PLOŠNÝ	ČÍSLO PLOCHY S ROZDÍLNÝM ZPŮSOBEM VYUŽITÍ - REZERVA
	RETENČNÍ PROSTOR
	ROZHRANÍ MEZI PLOCHAMI SE SHODNOU FUNKCÍ

PLOCHY VEŘEJNÝCH PROSTRANSTVÍ	PLOCHY VEŘEJNÝCH PROSTRANSTVÍ
P', P'	P''
PLOCHY VÝROBY A SKLADOVÁNÍ	PLOCHY VÝROBY A SKLADOVÁNÍ
V, V'	VZ, VZ'
PLOCHY VODNÍ A VODOHOSPODÁRSKÉ	PLOCHY VODNÍ A VODOHOSPODÁRSKÉ
WT, WT'	WP
PLOCHY ZELENĚ	PLOCHY ZELENĚ
K, K'	Z', Z''
PLOCHY PŘÍRODNÍ	PLOCHY PŘÍRODNÍ
P, P'	PLOCHY ZEMĚDĚLSKÉ
PLOCHY ZEMĚDĚLSKÉ	PLOCHY ZEMĚDĚLSKÉ SPECIFICKÉ
Z, Z'	

Příloha č. 2 - 1,2

ZÁZNAM O ÚČINNOSTI

PRÁVNÍ ORGÁN, KTERÝ ZNĚNÍ ÚZEMNÍHO PLÁNU VYDAL: Zastupitelstvo obce Suchá Loz

POŘADOVÉ ČÍSLO PŮSOBNÉ ZÁZNĚ: 3

DATA NAŠETÍ ÚČINNOSTI PŮSOBNÉ ZÁZNĚ ÚZEMNÍHO PLÁNU: 5. 4. 2022

POŘADOVÉ ČÍSLO ÚZEMNÍHO PLÁNU: 5. 4. 2022

PRŮVODNÍ: Městský úřad Uherský Brod

ADRESA PŘÍJEMCE: Mgr. Jan Čouba

FUNKCE: referent oddělení územního plánování

POPIS: Územní plán Suchá Loz

PRŮVODNÍ: Územní plán Suchá Loz

VISUALCAD s.r.o. | Urbanismus, architektura, projektování, inženýring

projevtar: Ing. arch. Rostislav Špalek | číslo zakázky: 166-2021-01

vypocitatel: Mgr. Filip Vavřík | termín: 1000 x 1000

poskytovatel: Městský úřad Uherský Brod, odbor územního úřadu, oddělení územního plánování | datum: 05.03.2022

objednatel: Obec Suchá Loz | měřítko: 1:5 000

akce: **ÚZEMNÍ PLÁN SUCHÁ LOZ** | **ÚPLNÉ ZNĚNÍ PO VYDÁNÍ ZMĚNY Č.3**

část: **HLAVNÍ VÝKRES** | číslo výkresu: **1.2**