
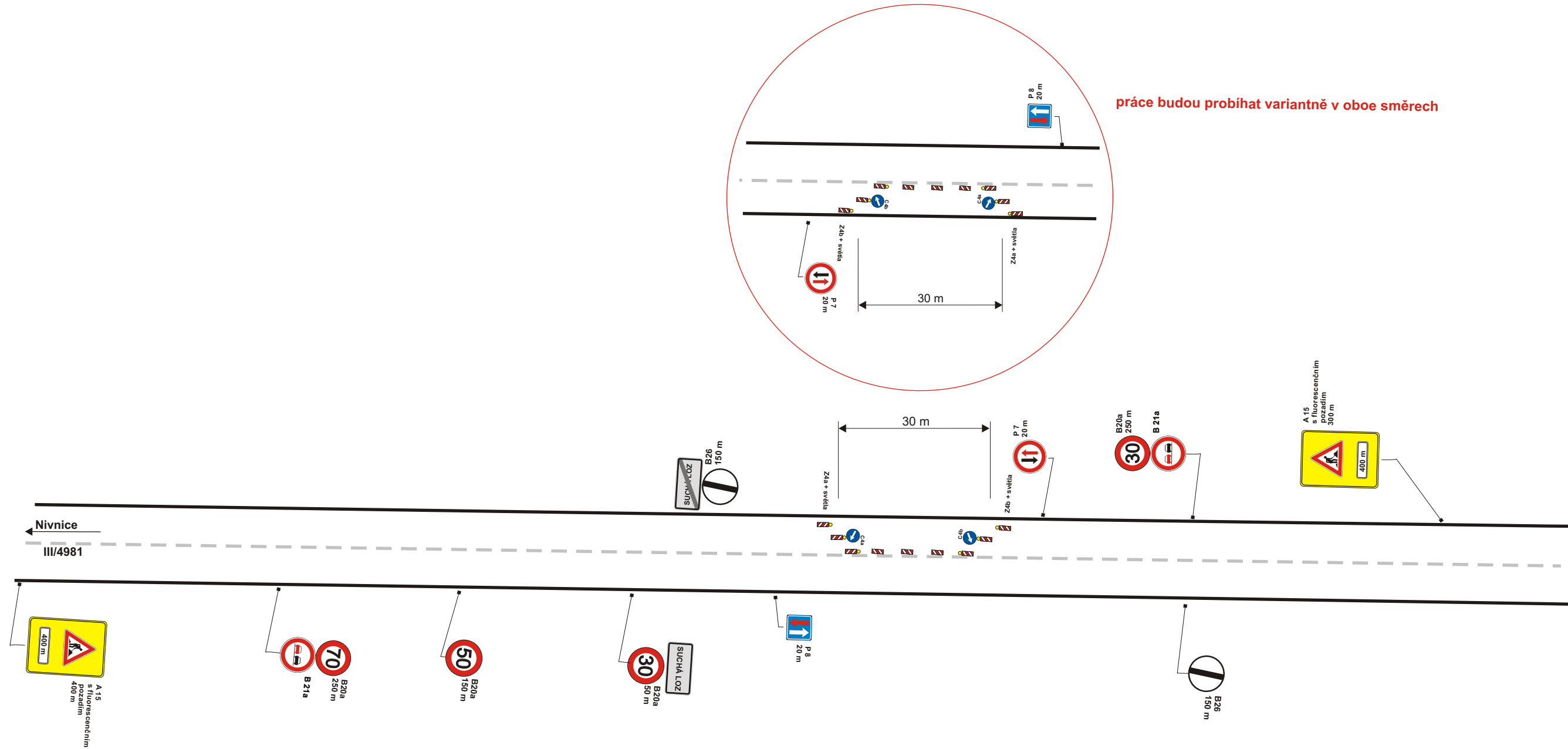


Pou íté přechodné dopravní značení bude v základní velikosti a v reflexním provedení tř.1

<b>DYNAMARK</b> PROSTĚJOV Spol. s r.o. DOPRAVNÍ ZNAČENÍ Pronájem, Montáž, Servis	<b>DYNAMARK Prostějov s.r.o.</b> Vrahovická 14 796 01 Prostějov tel.: 777 919328	
Vypracoval : Petr Bednář		plánovaný termín :
Stavba I/50 Bánov - obchvat Vysprávký komunikace III/4981 po provozu stavební techniky Uzavírka jednoho jízdního pruhu - Posuvné pracovní místo - vzorová situace mimo obec - Etapa 1		



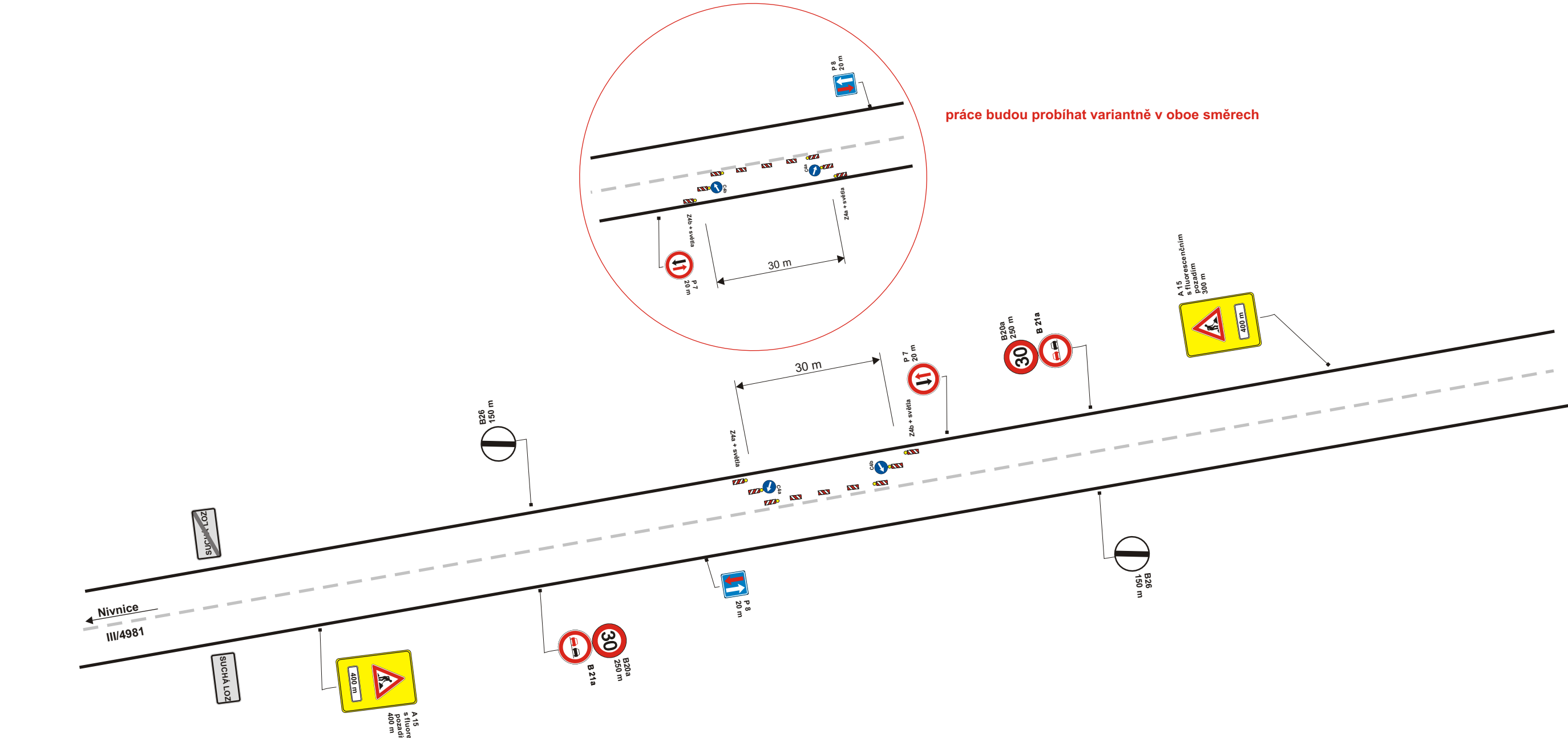
přechodné DZ



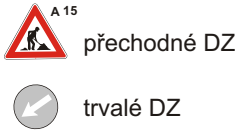
trvalé DZ

Pou íté přechodné dopravní značení bude v základní velikosti a v reflexním provedení tř.1

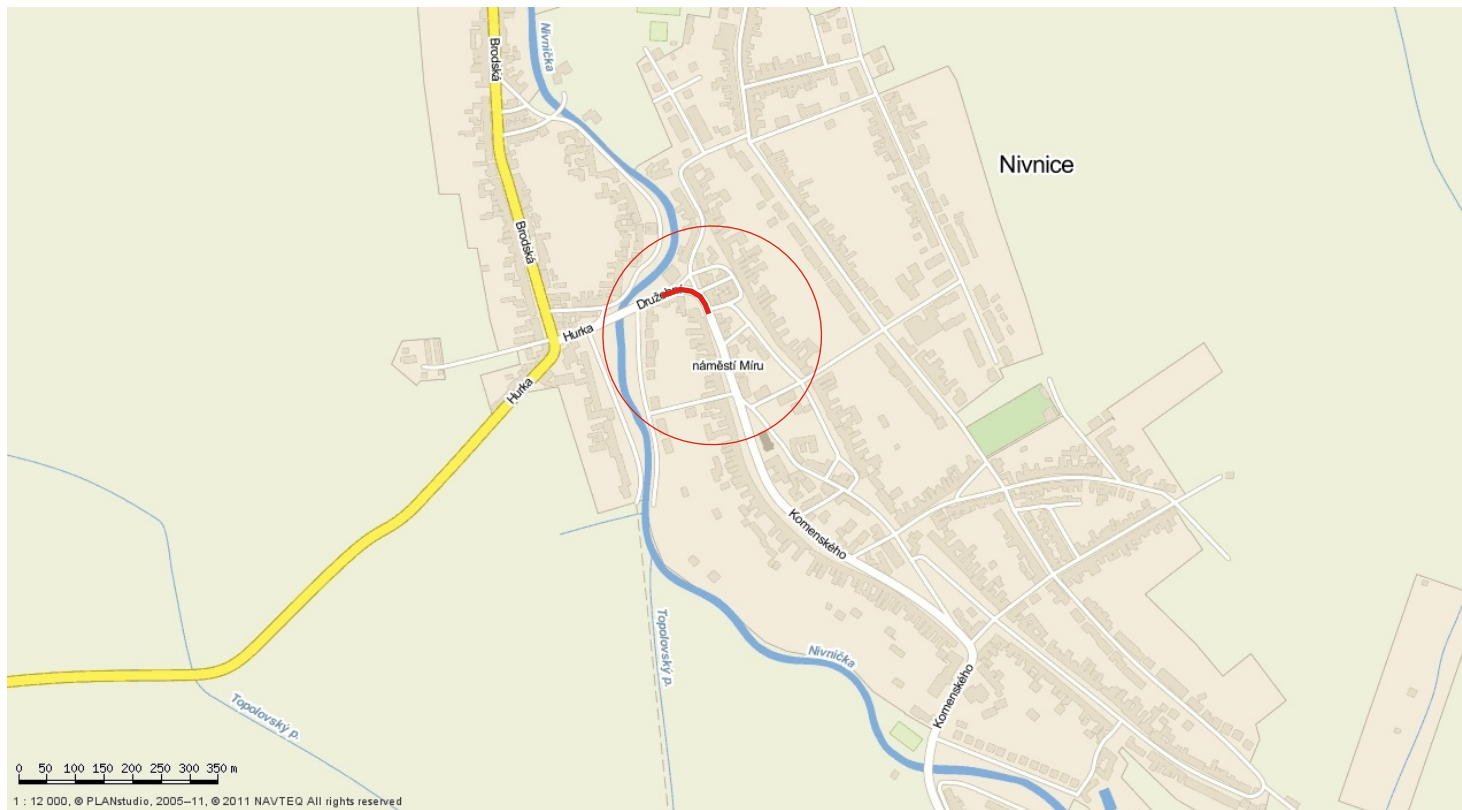
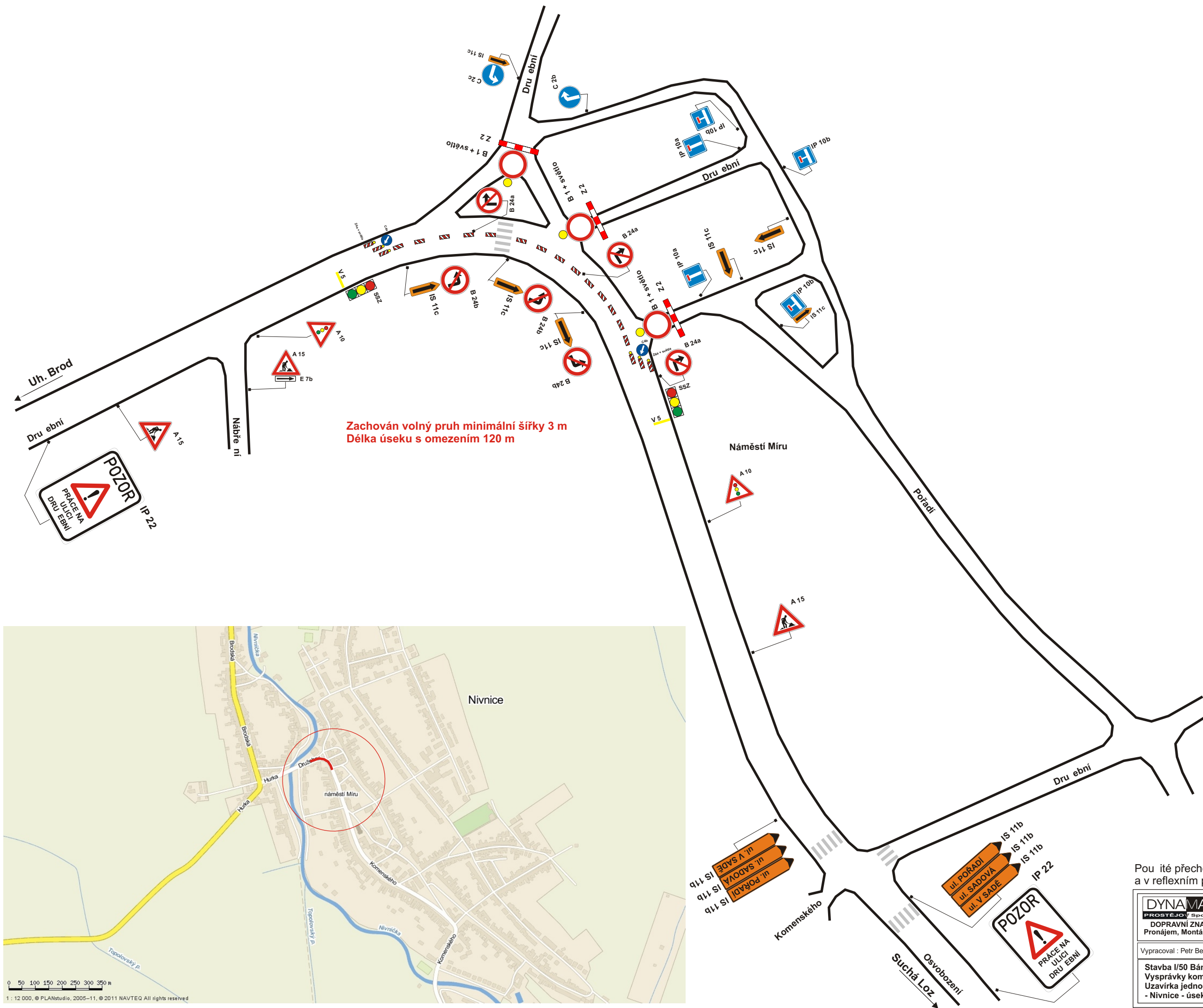
<b>DYNAMARK</b> PROSTĚJOV Spol. s r.o. DOPRAVNÍ ZNAČENÍ Pronájem, Montá , Servis	<b>DYNAMARK</b> Prostějov s.r.o. Vrahovická 14 796 01 Prostějov tel.: 777 919328	
Vypracoval : Petr Bednář		plánovaný termín :
Stavba I/50 Bánov - obchvat Vysprávký komunikace III/4981po provozu stavební techniky Uzavírka jednoho jízdního pruhu - Posuvné pracovní místo - vzorová situace v obci Suchá Loz - Etapa 2 - varianta 1		



Pou ité přechodné dopravní značení bude v základní velikosti a v reflexním provedení tř.1



<b>DYNAMARK</b> PROSTĚJOV Spol. s r.o. DOPRAVNÍ ZNAČENÍ Pronájem, Montáž, Servis	<b>DYNAMARK</b> Prostějov s.r.o. Vrahovická 14 796 01 Prostějov tel.: 777 919328	
Vypracoval : Petr Bednář		plánovaný termín :
Stavba I/50 Bánov - obchvat Vysprávkování komunikace III/4981 po provozu stavební techniky Uzavírka jednoho jízdního pruhu - Posuvné pracovní místo - vzorová situace v obci Suchá Loz - Etapa 2 - varianta 2		



- A15 přechodné DZ
- trvalé DZ

Pou ité přechodné dopravní značení bude v základní velikosti a v reflexním provedení tř.1

<b>DYNAMARK</b> PROSTĚJOV Spol. s r.o. DOPRAVNÍ ZNAČENÍ Pronájem, Montáž, Servis	<b>DYNAMARK</b> Prostějov s.r.o. Vrahovická 14 796 01 Prostějov tel.: 777 919328	
Vypracoval : Petr Bednář		plánovaný termín :
Stavba I/50 Bánov - obchvat Vysprávký komunikace III/4981 po provozu stavební techniky Uzavírka jednoho jízdního pruhu řízeného SSZ - Nivnice - úsek 1 - etapa 1		





	<b>DYNAMARK</b> Prostějov s.r.o. Vrahovická 14 796 01 Prostějov tel.: 777 919328
PROSTĚJOV Spol. s r.o. DOPRAVNÍ ZNAČENÍ Pronájem, Montáž, Servis	 



