



Oznámení o přerušení dodávky elektrické energie

Z důvodu plánovaných prací na zařízení distribuční soustavy - rekonstrukcí, oprav, údržbových a revizních prací - bude přerušena dodávka elektrické energie:

Dne

14.12.2020 od 08:00 do 14.12.2020 14:30

Obec

Suchá Loz

Část obce

Suchá Loz

Vypnutá oblast:

Seznam dotčených adres je uveden v příloze datové zprávy.

Společnost E.ON Distribuce, a.s. jako provozovatel distribuční soustavy je k provedení tohoto nezbytného kroku oprávněna na základě ustanovení § 25 odst. (3) písmeno c) bod 5 zákona č. 458/2000 Sb. ve znění pozdějších předpisů (energetický zákon). Žádáme odběratele el.energie o pochopení pro toto nezbytné omezení.

Upozornění:

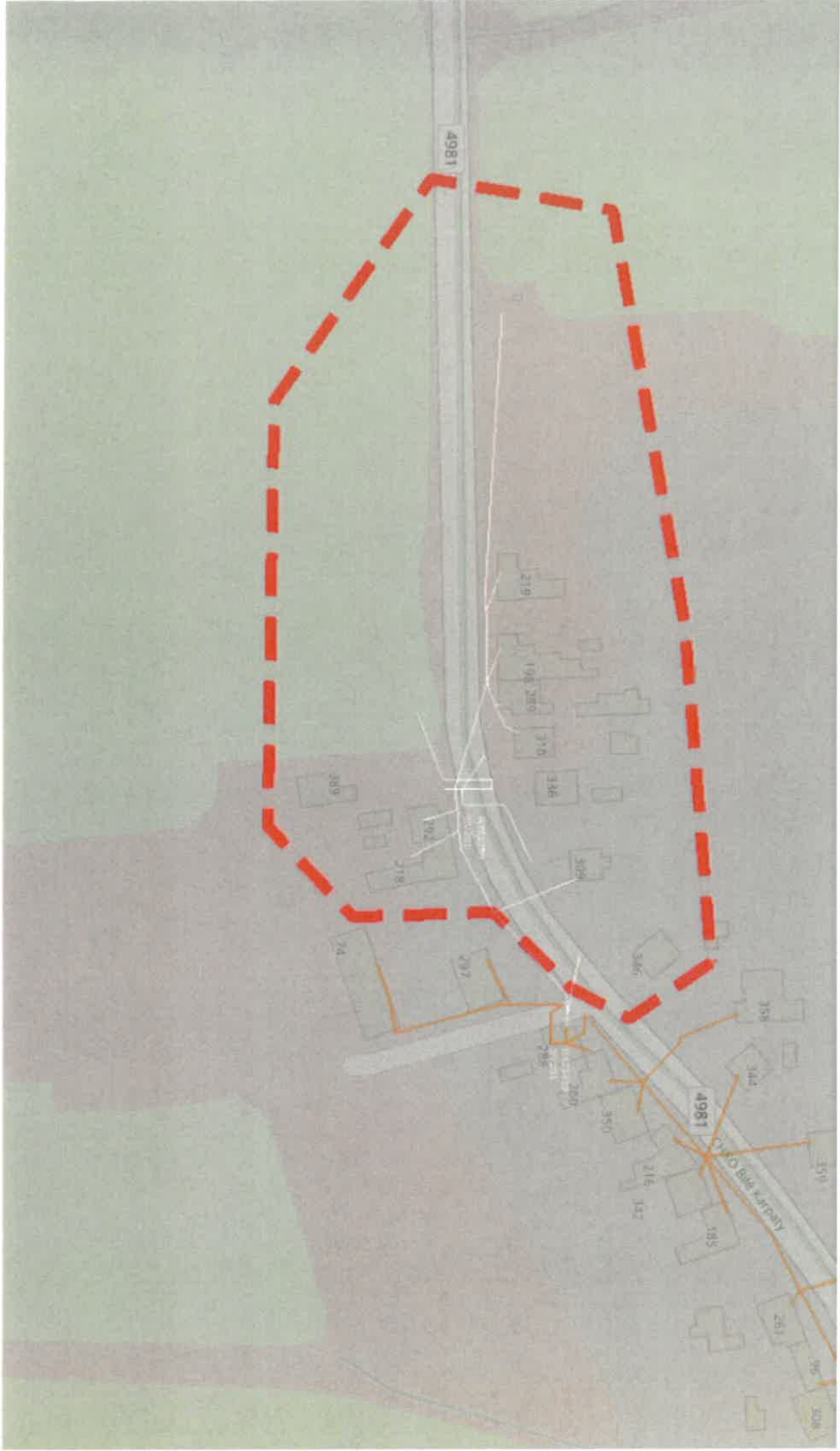
V době přerušení dodávky elektřiny je nutné z důvodu bezpečnosti považovat energetické zařízení za zařízení pod napětím.

Případné použití vlastního náhradního zdroje v době přerušení dodávky elektřiny je nutné předem vždy projednat se společností E.ON Distribuce a.s.

Pro případné další informace volejte E.ON Poruchovou linku 800 22 55 77 nebo navštivte www.eon-distribuce.cz, kde najdete další informace o přerušení dodávek elektřiny.

Děkujeme Vám za pochopení.

E.ON Distribuce, a.s.



Suchá Loz, Suchá Loz
Suchá Loz, Suchá Loz 198
Suchá Loz, Suchá Loz 218/218
Suchá Loz, Suchá Loz 219
Suchá Loz, Suchá Loz 289
Suchá Loz, Suchá Loz 292
Suchá Loz, Suchá Loz 309
Suchá Loz, Suchá Loz 310
Suchá Loz, Suchá Loz 336
Suchá Loz, Suchá Loz 346
Suchá Loz, Suchá Loz 389