



E.ON Distribuce a.s., F. A. Gerstnera 2151/6, 370 01 České Budějovice

**E.ON Distribuce, a.s.**

F. A. Gerstnera 2151/6  
370 01 České Budějovice  
www.eon.cz

info@eon.cz

Naše značka  
200545842

České Budějovice, 05.11.2020

### **Věc: Oznámení o přerušení dodávky elektrické energie**

Dovolujeme si Vás upozornit, že v katastru Vaší obce / Vašeho města bude z důvodu plánovaných prací na zařízení distribuční soustavy nutné dočasně přerušit dodávku elektrické energie. Rozsah přerušení dodávky elektřiny naleznete v příloze tohoto dopisu.

E.ON Distribuce, a.s. je povinna oznamovat podle ustanovení § 25, odst. 5 zákona č. 458/2000 Sb., o podmínkách podnikání a o výkonu státní správy v energetických odvětvích a o změně některých zákonů (energetický zákon) započítí a skončení omezení nebo přerušení dodávky elektřiny způsobem v místě obvyklým, nejméně však 15 dnů předem.

Dovolujeme si Vás proto zdvořile požádat o součinnost, a prosíme Vás o umístění obsahu oznámení, které je v příloze tohoto dopisu na úřední desku městského / obecního úřadu, případně o zprostředkování obsahu oznámení obyvatelům dalším způsobem v místě obvyklým, nejpozději 15 dnů před termínem přerušení dodávky elektřiny.

S přátelským pozdravem

E.ON Distribuce. a.s.

Sídlo společnosti:  
České Budějovice  
Společnost je zapsána  
v Obchodním rejstříku  
vedeném Krajským soudem  
v Českých Budějovicích,  
oddíl B., vložka 1772  
IČ: 280 85 400  
DIČ: CZ28085400



## Oznámení o přerušení dodávky elektrické energie

Z důvodu plánovaných prací na zařízení distribuční soustavy - rekonstrukcí, oprav, údržbových a revizních prací - bude přerušena dodávka elektrické energie:

**Dne**

**24.11.2020 od 07:30 do 24.11.2020 15:30**

**Obec**

**Suchá Loz**

**Část obce**

**Suchá Loz**

**Vypnutá oblast:**

**Seznam dotčených adres je uveden v příloze datové zprávy.**

Společnost E.ON Distribuce, a.s. jako provozovatel distribuční soustavy je k provedení tohoto nezbytného kroku oprávněna na základě ustanovení § 25 odst. (3) písmeno c) bod 5 zákona č. 458/2000 Sb. ve znění pozdějších předpisů (energetický zákon). Žádáme odběratele el.energie o pochopení pro toto nezbytné omezení.

Upozornění:

V době přerušení dodávky elektřiny je nutné z důvodu bezpečnosti považovat energetické zařízení za zařízení pod napětím.

Případné použití vlastního náhradního zdroje v době přerušení dodávky elektřiny je nutné předem vždy projednat se společností E.ON Distribuce a.s.

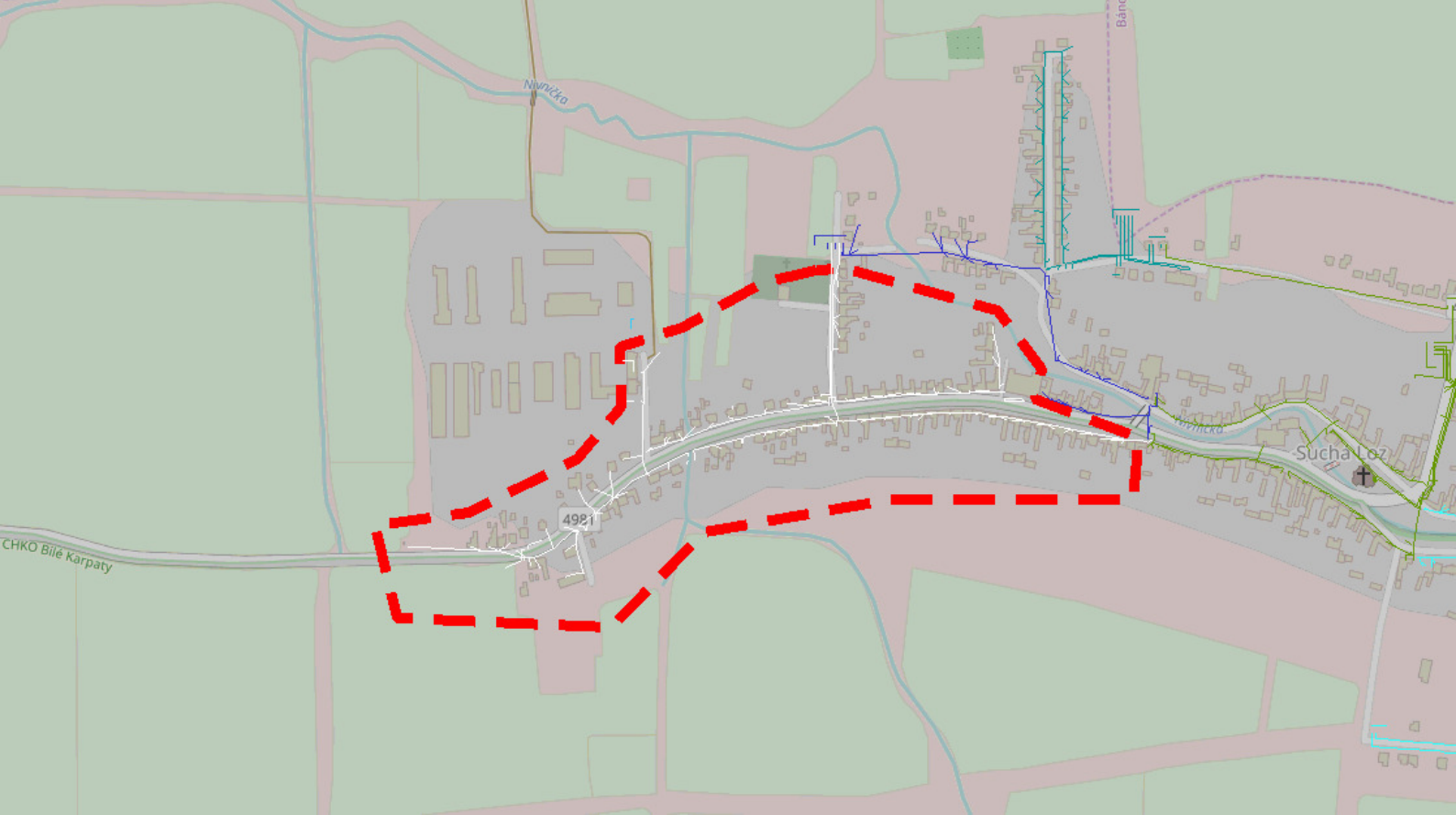
Pro případné další informace volejte E.ON Poruchovou linku 800 22 55 77 nebo navštivte [www.eon-distribuce.cz](http://www.eon-distribuce.cz), kde najdete další informace o přerušení dodávek elektřiny.

Děkujeme Vám za pochopení.

E.ON Distribuce, a.s.

Suchá Loz, Suchá Loz  
Suchá Loz, Suchá Loz 100/100  
Suchá Loz, Suchá Loz 104  
Suchá Loz, Suchá Loz 109  
Suchá Loz, Suchá Loz 113/113  
Suchá Loz, Suchá Loz 127/127  
Suchá Loz, Suchá Loz 130  
Suchá Loz, Suchá Loz 137  
Suchá Loz, Suchá Loz 141  
Suchá Loz, Suchá Loz 147/147  
Suchá Loz, Suchá Loz 148  
Suchá Loz, Suchá Loz 151/151  
Suchá Loz, Suchá Loz 152/152  
Suchá Loz, Suchá Loz 153  
Suchá Loz, Suchá Loz 154  
Suchá Loz, Suchá Loz 155/155  
Suchá Loz, Suchá Loz 157  
Suchá Loz, Suchá Loz 158  
Suchá Loz, Suchá Loz 159/159  
Suchá Loz, Suchá Loz 161  
Suchá Loz, Suchá Loz 162  
Suchá Loz, Suchá Loz 178/178  
Suchá Loz, Suchá Loz 179  
Suchá Loz, Suchá Loz 180  
Suchá Loz, Suchá Loz 183/183  
Suchá Loz, Suchá Loz 185  
Suchá Loz, Suchá Loz 187  
Suchá Loz, Suchá Loz 188/188  
Suchá Loz, Suchá Loz 189/189  
Suchá Loz, Suchá Loz 190  
Suchá Loz, Suchá Loz 191  
Suchá Loz, Suchá Loz 191/191  
Suchá Loz, Suchá Loz 193  
Suchá Loz, Suchá Loz 195  
Suchá Loz, Suchá Loz 196  
Suchá Loz, Suchá Loz 198  
Suchá Loz, Suchá Loz 199  
Suchá Loz, Suchá Loz 200  
Suchá Loz, Suchá Loz 203/203  
Suchá Loz, Suchá Loz 205  
Suchá Loz, Suchá Loz 209  
Suchá Loz, Suchá Loz 216  
Suchá Loz, Suchá Loz 217  
Suchá Loz, Suchá Loz 218/218  
Suchá Loz, Suchá Loz 219  
Suchá Loz, Suchá Loz 248  
Suchá Loz, Suchá Loz 249  
Suchá Loz, Suchá Loz 250  
Suchá Loz, Suchá Loz 251  
Suchá Loz, Suchá Loz 252/252  
Suchá Loz, Suchá Loz 253  
Suchá Loz, Suchá Loz 260  
Suchá Loz, Suchá Loz 261

Suchá Loz, Suchá Loz 266/266  
Suchá Loz, Suchá Loz 267  
Suchá Loz, Suchá Loz 269  
Suchá Loz, Suchá Loz 270  
Suchá Loz, Suchá Loz 271  
Suchá Loz, Suchá Loz 273  
Suchá Loz, Suchá Loz 274  
Suchá Loz, Suchá Loz 276  
Suchá Loz, Suchá Loz 277  
Suchá Loz, Suchá Loz 283  
Suchá Loz, Suchá Loz 284  
Suchá Loz, Suchá Loz 288  
Suchá Loz, Suchá Loz 289  
Suchá Loz, Suchá Loz 291  
Suchá Loz, Suchá Loz 292  
Suchá Loz, Suchá Loz 297  
Suchá Loz, Suchá Loz 298  
Suchá Loz, Suchá Loz 308  
Suchá Loz, Suchá Loz 309  
Suchá Loz, Suchá Loz 310  
Suchá Loz, Suchá Loz 322  
Suchá Loz, Suchá Loz 331  
Suchá Loz, Suchá Loz 336  
Suchá Loz, Suchá Loz 337  
Suchá Loz, Suchá Loz 342  
Suchá Loz, Suchá Loz 344  
Suchá Loz, Suchá Loz 345  
Suchá Loz, Suchá Loz 346  
Suchá Loz, Suchá Loz 350  
Suchá Loz, Suchá Loz 353  
Suchá Loz, Suchá Loz 357/357  
Suchá Loz, Suchá Loz 358/358  
Suchá Loz, Suchá Loz 359/359  
Suchá Loz, Suchá Loz 361/361  
Suchá Loz, Suchá Loz 363  
Suchá Loz, Suchá Loz 366  
Suchá Loz, Suchá Loz 367  
Suchá Loz, Suchá Loz 389  
Suchá Loz, Suchá Loz 400  
Suchá Loz, Suchá Loz 45  
Suchá Loz, Suchá Loz 74  
Suchá Loz, Suchá Loz 76  
Suchá Loz, Suchá Loz 78/78  
Suchá Loz, Suchá Loz 90  
Suchá Loz, Suchá Loz 95  
Suchá Loz, Suchá Loz 96



Nivnicka

Banc

492

CHKO Bié Karpaty

Sucha Loz

